

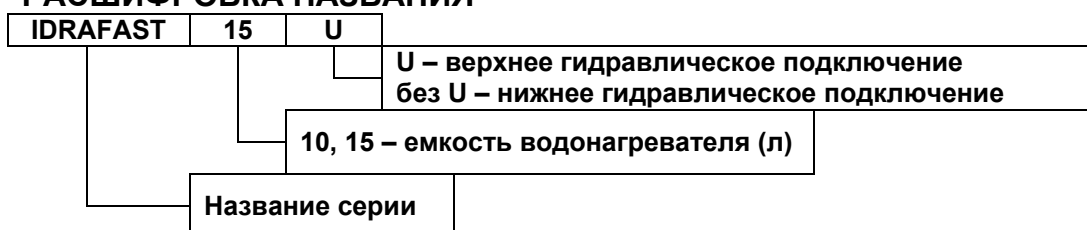
IDRAFAST

Электрический накопительный водонагреватель IDRAFAST предназначен для подогрева и хранения небольшого количества воды хозяйственно-бытового назначения.

Артикул	Наименование
1150460	IDRAFAST 10
1150470	IDRAFAST 10U
1150480	IDRAFAST 15
1150490	IDRAFAST 15U
1150500	IDRAFAST 30



РАСШИФРОВКА НАЗВАНИЯ

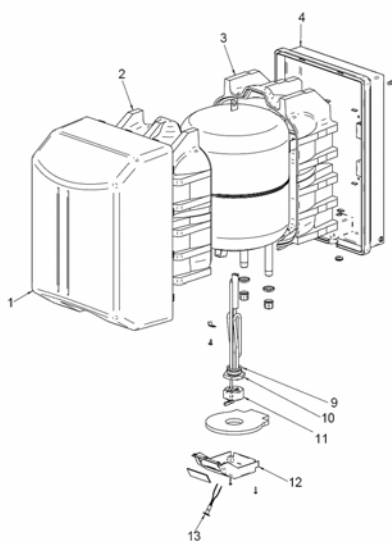


ОСОБЕННОСТИ

- Емкость выполнена из стали с эмалированным покрытием изнутри.
- Наличие магниевого анода для защиты от электрохимической коррозии.
- ТЭН выполнен из меди с присоединительным размером 1 ¼'.
- Наличие регулирующего термостата.
- Наличие диэлектрических вставок.
- Наличие аварийного термостата.
- Наличие индикатора электропитания.
- Наличие предохранительного клапана (6 бар).
- Полиуритановая теплоизоляция.

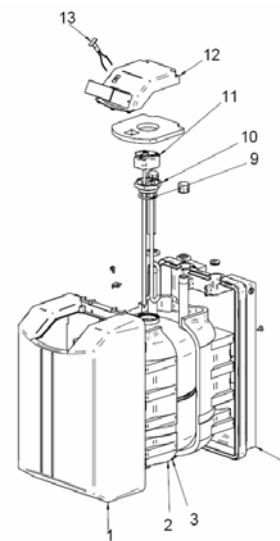
УСТРОЙСТВО ВОДОНАГРЕВАТЕЛЯ

IDRAFAST10-15 - 30



- 1-4. Пластиковый корпус
- 2-3. Теплоизоляция
9. Прокладка
10. ТЭН с магниевым анодом

IDRAFAST 10U – 15U



11. Регулирующий термостат
12. Крышка
13. Индикатор электропитания

КОМПЛЕКТАЦИЯ

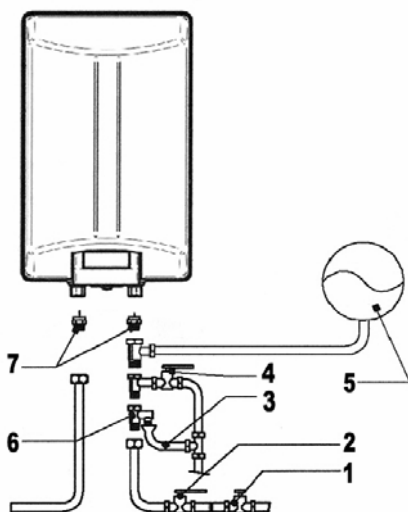
Водонагреватели поставляются упакованные в картонную коробку. Внутри упаковки находятся:

- водонагреватель в сборе;
- диэлектрические муфты (2 шт.);
- инструкция по установке, эксплуатации и техническому обслуживанию на русском языке.

ТЕХНИЧЕСКИЕ ХАРАКТЕРИСТИКИ

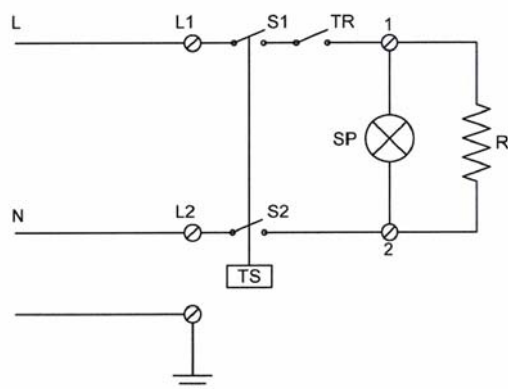
Модель		10	10U	15	15U	30
Гидравлические подключения		снизу	сверху	снизу	сверху	снизу
Объем бойлера	л	10	10	15	15	30
Мощность электрическая	кВт	1,2	1,2	1,2	1,2	1,2
Напряжение питания	В	230	230	230	230	230
Время нагрева при $\Delta t = 50\text{ }^{\circ}\text{C}$	мин	30	30	46	46	92
Максимальная рабочая температура	$^{\circ}\text{C}$	75	75	75	75	75
Максимальное давление в баке	бар	6	6	6	6	6
Вес нетто	кг	5,6	5,6	7,5	7,5	10

ГИДРАВЛИЧЕСКАЯ СХЕМА ОБВЯЗКИ ВОДОНАГРЕВАТЕЛЯ



1. Редуктор
2. Запорный кран
3. Сливной патрубок группы безопасности
4. Кран для слива воды из емкости
5. Расширительный бак
6. Группа безопасности (предохранительный и обратный клапан)
7. Диэлектрические вставки

ПОДКЛЮЧЕНИЕ ЭЛЕКТРОПИТАНИЯ



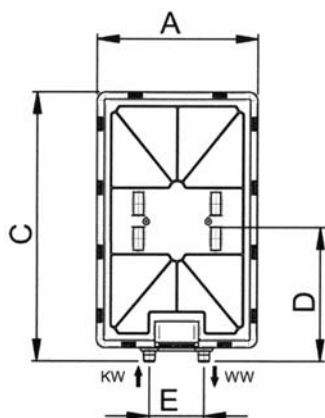
Подключение к сети электропитания должно осуществляться через отдельный автоматический выключатель с зазором контактов не менее 3 мм. При подключении необходимо выполнить надежное заземление, в соответствии с действующими нормативами. Подключение электропитания осуществляется трехжильным кабелем в двойной изоляции с сечением жилы не менее 1,5 мм².

Подключение выполняется непосредственно к клеммам регулировочного термостата (для IDRAFAST расположен в нижней части водонагревателя) (для IDRAFAST U расположен в верхней части водонагревателя).

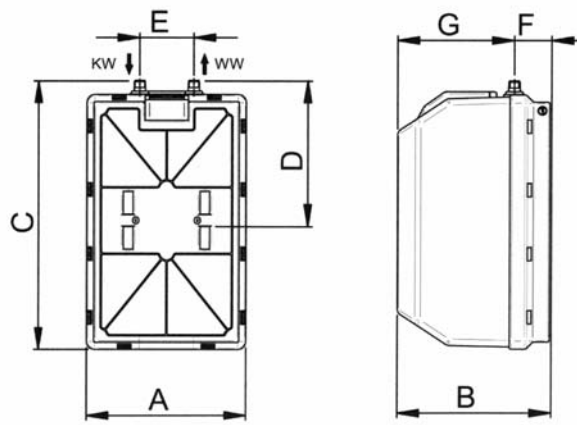
- R – ТЭН
- S1, S2 – контакты термостата
- TS – предельный термостат
- TR – регулирующий термостат
- L – фаза
- N - нейтраль
- SP – индикатор
- L1, L2 – клеммы подключения к сети

ГАБАРИТНЫЕ И ПРИСОЕДИНИТЕЛЬНЫЕ РАЗМЕРЫ

IDRAFAST10-15 - 30



IDRAFAST 10U – 15U



	A	B	C	D	E	F	G	KW-WW
10, 10U	261	251	450	228	100	62	189	1/2'
15, 15U	296	285	498	248	100	69	216	1/2'
30	366	355	568	384	100	89	266	1/2'